

### Gammelbua, Nybua och Morbua .

Samtliga fäbodställen ligger på östra sidan av Bysjön där Gammelbua eller Mitsjöbo som det också heter ligger vid mitten av Bysjön) medan Nybua och Morbua ligger ca 2 km längre söder därom. Bönder från Utankyrka, Sveden, Hjulbäck, Utanhed och i viss mån Borgbyn var de uteslutande ägarna till fäbodarna. Fä-stigen dit var den gemensamma stigen som även Hästberget, Olsberget och Sälberget brukade, den gick över älven mellan Noret och Kvarnholsforsen och överskeppningen gick med en roddpråm när kreaturen skulle förflyttas. Gammelbua och Morbua härstammar från slutet av 1600 talet medan Nybua kom något år senare då det var överbelagt på de andra ställena på så vis uppstod Nybua mellan dessa fäbodställen.

Detta var de ursprungliga ställena, genom detta vackra läge och närheten till sjön har genom åren tillkommit fritids stugor, men ett av dessa ställen som kom till ganska tidigt var Sjöhägnan där det förekom fäbodbruk ända in på mitten av 1950 talet främst genom att bergslaget hade kreatur på bete i hagarna väster om fäbodarna.

Gammelbua Tillhört Utankyrka och Sveden 7 st. lindor skall ha funnits  
*Prästlinda, Kronlinda, Janta linda, Dunder linda, Hemmings linda, Hanses Lasses linda (Hannises), Mass Lasses linda.*

1. **Prästlinda Fäbodvall som hörde till Prästskogen** En stuga från ursprungstiden ägs idag av Bertil Asplund och Knutes Richards Britta.
2. **Kronlinda** (tillhör Västerås stift), utnyttjades vid röjningar och skogsvård på prästskogen i slutet av 50-talet.
3. **Hannises linda** Är ganska säkert att det är den som gamla Mitsjöbo Knut bodde i och som idag ägs av Olle och Dagny Dahlin (Knut som konstruerade egen vindkraft)
4. **Dunder-linda** Osäkert om det kan vara Knutes linda men Dunder Anna skall troligen ha ägts och verkat i stugan, den som idag ägs av barnbarn till Knutes Richards Greta
- 5-7. **Janta-linda, Hemmings Linda, Mass Lasses linda, osäkert var dessa legat**  
I övrigt uppförda fritidshus i Gammelbua är Olérs, Marcus, Falviks, Roströms

**Sjöhägnan** heter den plats som ligger vid sjökanten alldeles vid södra tilloppet till Bysjön Där också stugan ligger som användes av de som hade kor på betet ända in på 50-talet Strax söder om tilloppet fanns en flotarbarrack mellan vägen och Åskans utlopp som Jonspers Berit och Karl Axel Andersson har som fritidsställe , nästa ställe Hed Gunnars mfl.stuga, därefter Sjöhägnan stugan ägs idag av Alice Viklunds dotter och måg ,sedan Byns Mats stuga och nästa därefter Fakt Sven med 2 stugor.

Dessa är de första som man kommer till när man kommer vägen från Lindesnäs. Där efter Vägen efter sjön mot Gammelbua ca 500 m Höger sida av vägen Bertil Hemming, Börje och Siv Hemming och på vänster sida Ryno och Åsa Thorgren, Tore Hemming, "Larsa" Hemming, samt Judith Hemming.



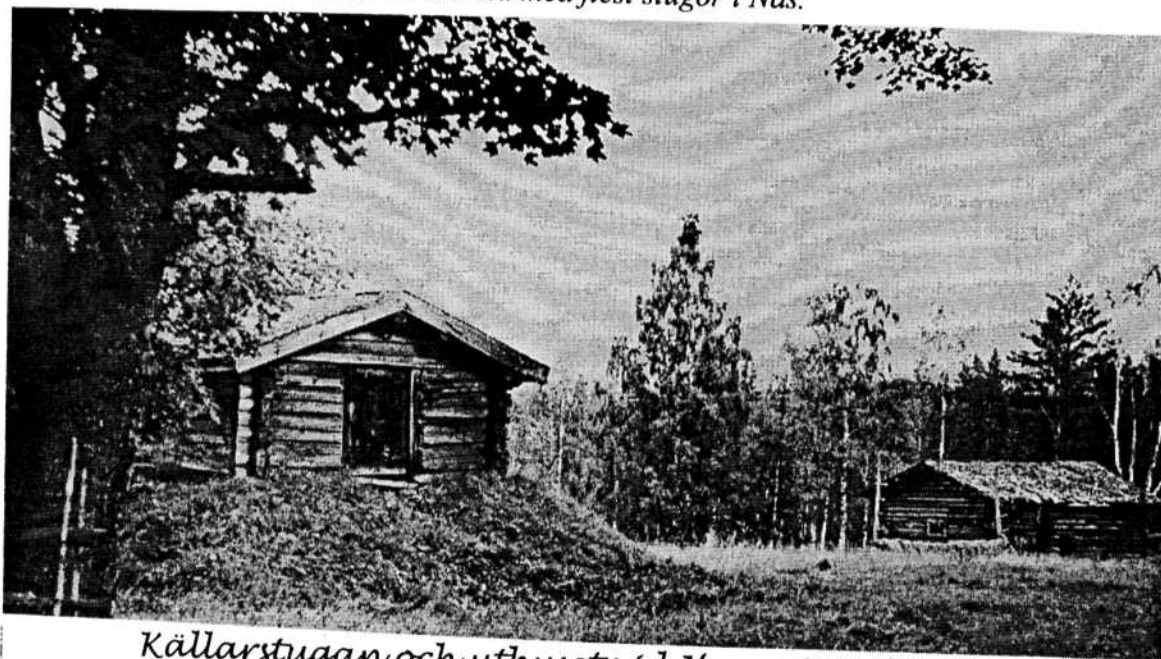
**Nybua** Tillhört Utankyrka och Sveden 11 st. lindor

*Hemmings linda, Tipers Lasses, Dunder Olars, Lars Ersas, Jont Lasses 2 st.  
Hemmings Erkes, Mass Lasses, Doktors, Jont Halvars, Skiffils Matses, Myr Lasses.*

1. **Hemmings linda** (Finns i Forslunds bok), stugan i ursprungsskick och rätt bra bibehållen samt uthus och källarstuga i bra skick, ägs av Börje och Siv Hemming
2. **Tipers Lasses** stuga stod norr om Hemmings är flyttad ner till sjön som fritidshus tillhör numera Börje Hemming.
3. **Jont Lasses** finns i ganska bra skick ligger ganska långt i öster ägs av Torgrens dotter och måg Åsa och Ryno
4. **Skiffils Matses** nermonterat på 50-talet och flyttat till Äppelbo
- 5-11. **Dunder Olars, Lars Ersas, Hemmings Erkes, Mass Lasses, Jont Halvars, Myr Lasses, Doktors** . osäker på var dessa har stått, idag finns inget kvar.

**Morbua** Tillhört Borgbyarna , Sveden, Hjulbäck och Utanhed 24 st. lindor har funnits  
*Hed Anderses, Janises, Spännar Erkes, Jugas Lasses, Håkas Erkes, Byns Lasses, Tångringens, Skräddar Lasses, Halvars Lasses, Tuppens Anderses, Järp linda, Gårdspers Erkes, Utby Jons, Granats Anders, Lind Lasses Erkä, Hök Görans, Lissjanis Lasses, Bajer Lasses, Halvars Anderses, Tipers , Liss Matses, Nybons, Lars Ersas.*

1. **Hed Anderses** eller **Petters** var nog den nordligaste i Morbua, endast rösen finns kvar
2. **Håkas Erkes** var nästa, denna stuga blev nerflyttad till campingen i Näs används som expedition och affärsbod.
3. **Liss Matses** kom härnäst och finns kvar än ,är ibra skick och ägs av Harald Gustafsson
4. **Granats Anderses** finns också kvar har använts som skogskvarter den ligger ganska långt söder.
5. **Gärds Pers Erkes** låg ganska långt söder där fjöset blivit flyttat till Ingmarsspelsplatsen
- 6-9. **Hök Görans, Järp linda** och **Byns Lasses** låg längst söder men bara ruiner kvar
- 10-24 **Janises, Spännar Erkes, Jugas Lasses, Tångringens, Skräddar Lasses, Halvars Lasses, Tuppens Anderses, Utby Jons, Lind Lasses Erkä, Lissjanis Lasses, Bajer Lasses, Halvars Anderses, Tipers, Nybon** och **Lars Ersas**, dessa är osäkra var de legat nu är det bara antaganden trots gamla murar som syns. Hela Morbua är tyvärr ett igenväxt fåbodställe fast att det har varit ett av de största med flest stugor i Näs.



*Källarstugan och uthuset vid Hemmings Linda i Nybua  
Foto Lars Täpp*